

新·标准仪器



■ SFT9200(小型零件用)



■ SFT9255(大型印刷电路板用)

# SFT9200 系列 荧光 X 射线镀层厚度测量仪

SFT 系列中标准型仪器，另有 SFT9250、SFT9255 两种机型，标准配备有 Windows2000 中文操作界面，采用检量线法和 FP 法，测量数据与 Word 和 Excel 链接，自动生成报告和数据处理，5 个准直器可自动切换，工作台 3 维电动，可编程进行自动测量，采用激光自动对焦，并配备有 Z 轴防冲撞传感器，可防止在对焦时造成仪器的损坏。

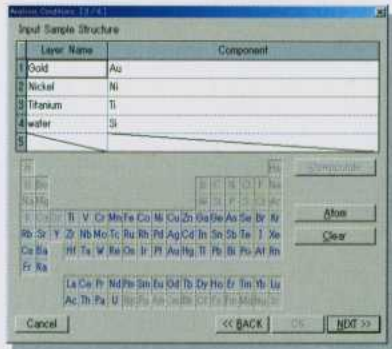


# SFT9200 系列

## 荧光 X 射线镀层厚度测量仪

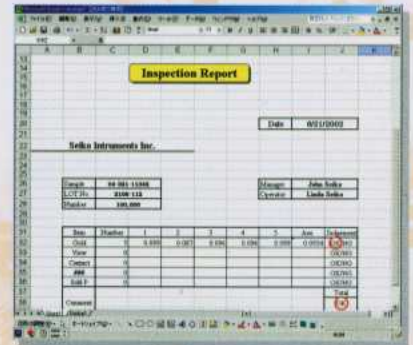
### ● 薄膜 FP 软件:

可对应于含无铅焊锡在内的合金电镀或多层电镀的测量,应用范围广泛。



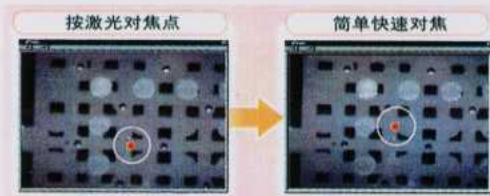
### ● 检测报告的自动作成软件

检测报告可以用 Microsoft 简单快速地打印出来。



### ● 激光自动对焦功能:

只需轻轻按一下激光对焦按钮,就可自动进行对焦。



### ● 防止冲撞功能

对于测量有高低差的样品时,配置了为防止样品和仪器冲撞的自动停止功能。



### ● 产品规格:

可测元素:	Ti-U	定性功能:	KLM 标示、ROI 设定
X 射线管:	管电压 45kv, 管电流 1mA	应用功能:	用户自主设定
检测器:	比例计数管	自动测量:	三维电动控制
滤波器:	一次滤波和二次滤波	数据处理:	MS-EXCEL 搭载
准直器:	5 个 (圆 0.1、0.2、0.3mm, 方 0.2 × 0.05、0.05 × 0.2mm)	报告生成:	MS-WORD 搭载
样品观察:	CCD 摄像机	安全机能:	测量室门自锁功能
对焦方式:	激光自动对焦		Z 轴防冲撞功能
测定软件:	薄膜 FP 法、检量线法		仪器自诊断功能

	SFT9200	SFT9250	SFT9255
主机外形尺寸:	640 × 810 × 893mm	930 × 860 × 893mm	680 × 810 × 893mm
主机重量:	123kg	125kg	125kg
样品台尺寸:	240 × 170mm	430 × 330mm	700 × 600mm
样品台移动量:	220 × 150 × 150mm	400 × 300 × 50mm	400 × 300 × 15mm
最大样品负荷量:	10kg	5kg	3kg
工作台面积:	1600 × 850mm	1800 × 900mm	1800 × 900mm

For detail please visit <http://www.eastco-hk.com>

EASTCO LIMITED

儀 高 儀 器 有 限 公 司



香港總公司:  
香港新界荃灣沙咀道 26-38 號  
匯力工業中心 2 字樓 26 室  
電話: (852) 2456 1823  
(852) 2456 1842  
傳真: (852) 8148 6856  
E-Mail: info@eastco-hk.com

深圳辦事處:  
儀高南儀器(深圳)有限公司  
中國深圳市福田区八卦一路 616 棟 8 樓  
郵編: 518029  
電話: (86-755) 8226 7541  
傳真: (86-755) 8241 3857  
E-Mail: shenzhen@eastco-hk.com

上海辦事處:  
中國上海市滬太路 701 號  
18 樓 1810 室  
郵編: 200072  
電話: (86-21) 5653 6311  
傳真: (86-21) 5653 6309  
E-Mail: shanghai@eastco-hk.com